

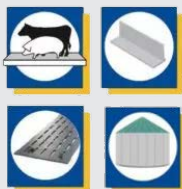


ZBIORNIKI NA GNOJOWICĘ ORAZ ZBIORNIKI DO BIOGAZOWNI

www.thye-lokenberg.pl



- ▶ nadaje się jako zbiornik do przechowywania gnojowicy i pofermentu oraz jako Fermentory do biogazowni
- ▶ system do wykrywania nieszczelności
- ▶ produkowane wg normy DIN 11622-Z i AwSV, i TRwS zakład certyfikowany, zgodnie z WHG
- ▶ wewnętrzna i zewnętrzna kontrola bezpieczeństwa i jakości
- ▶ dachy chroniące przed emisjami i osłony gazoszczelne
- ▶ technologia mieszania, pompowania i usuwania



thye-lokenberg

ZBIORNIKI NA GNOJOWICĘ ORAZ ZBIORNIKI DO BIOGAZOWNI



thye-lokenberg

ZBIORNIKI NA GNOJOWICĘ ORAZ ZBIORNIKI DO BIOGAZOWNI

Zbiorniki na gnojowicę produkowane są zgodnie z nowymi normami DIN 11622-2 i AwSV. Jakość zbiorników sprawdzana jest cyklicznie na poziomie wewnętrznym i zewnętrznym. Wykonanie zbiorników jest solidne, z przeznaczeniem do wieloletniego użytku.

Pojemność zbiorników, przy wysokości 4,02 m wynosi od 511 (Średnica zewnętrzna 13,06 m) do 2.599 m³ (Średnica zewnętrzna 29,06 m). Pojemność zbiorników przy wysokości 5,02 m wynosi od 536 (Średnica zewnętrzna 11,99 m) do 4.007 m³ (Średnica zewnętrzna 32,25 m). Pojemność zbiorników przy wysokości 6,02 m

wynosi od 1.034 (Średnica zewnętrzna 15,20 m) do 7.511 m³ (Średnica zewnętrzna 40,24 m). Pojemność zbiorników przy wysokości 8,02 m wynosi od 1.390 (Średnica zewnętrzna 15,20 m) do 10.006 m³ (Średnica zewnętrzna 40,24 m).

Firma Thye-Lokenberg oferuje kompleksowe wykonanie wszystkich elementów:

zbiornika, dach do zbiornika, systemu do wykrywania nieszczelności, instalacji doprowadzającej i przepompowującej wraz z dostawą i montażem.

Rozmiary i pojemność zbiorników

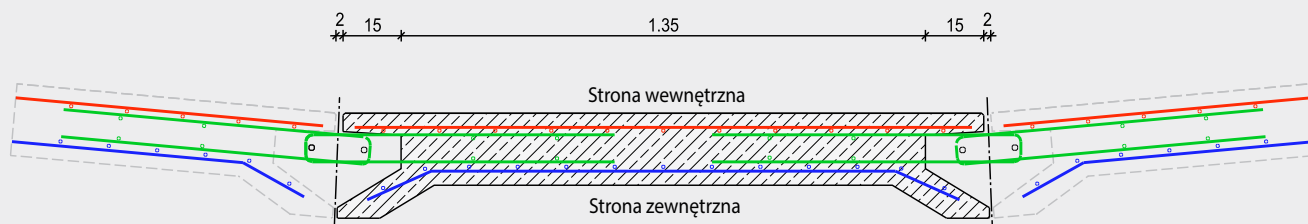
Ilość elementów	Średnica wewnętrzna	Pojemność przy wysokości elementu 8,02 m w m ³
28	14,83	1.390
29	15,36	1.491
30	15,90	1.596
31	16,43	1.705
32	16,96	1.817
33	17,50	1.932
34	18,03	2.052
35	18,56	2.175
36	19,10	2.301
37	19,63	2.431
38	20,16	2.564
39	20,70	2.701
40	21,23	2.842
41	21,76	2.986
42	22,30	3.134
43	22,83	3.285
44	23,36	3.440
45	23,89	3.598
46	24,44	3.760
47	24,96	3.926
48	25,49	4.095
49	26,02	4.268
50	26,56	4.444
51	27,09	4.624
52	27,62	4.807
53	28,15	4.994
54	28,69	5.184
55	29,22	5.378
56	29,75	5.576
57	30,28	5.777
58	30,82	5.982
59	31,35	6.190
60	31,80	6.402
61	32,33	6.584
62	32,95	6.836
63	33,48	7.059
64	34,01	7.285
65	34,54	7.514
66	35,08	7.747
67	35,61	7.984
68	36,14	8.224
69	36,64	8.267
70	37,18	8.702
71	37,74	8.967
72	38,27	9.221
73	38,80	9.479
74	39,33	9.741
75	39,87	10.006

Ilość elementów	Średnica wewnętrzna	Pojemność przy wysokości elementu 6,02 m w m ³
28	14,83	1.043
29	15,36	1.119
30	15,90	1.198
31	16,43	1.280
32	16,96	1.364
33	17,50	1.451
34	18,03	1.540
35	18,56	1.632
36	19,10	1.727
37	19,63	1.825
38	20,16	1.925
39	20,70	2.028
40	21,23	2.133
41	21,76	2.241
42	22,30	2.352
43	22,83	2.466
44	23,36	2.582
45	23,89	2.701
46	24,44	2.826
47	24,96	2.947
48	25,49	3.074
49	26,02	3.203
50	26,56	3.336
51	27,09	3.471
52	27,62	3.608
53	28,15	3.749
54	28,69	3.891
55	29,22	4.037
56	29,75	4.185
57	30,28	4.336
58	30,82	4.490
59	31,35	4.646
60	31,80	4.781
61	32,33	4.942
62	32,95	5.131
63	33,48	5.298
64	34,01	5.468
65	34,54	5.640
66	35,08	5.815
67	35,61	5.993
68	36,14	6.173
69	36,64	6.339
70	37,18	6.532
71	37,74	6.731
72	38,27	6.922
73	38,80	7.115
74	39,33	7.312
75	39,87	7.511

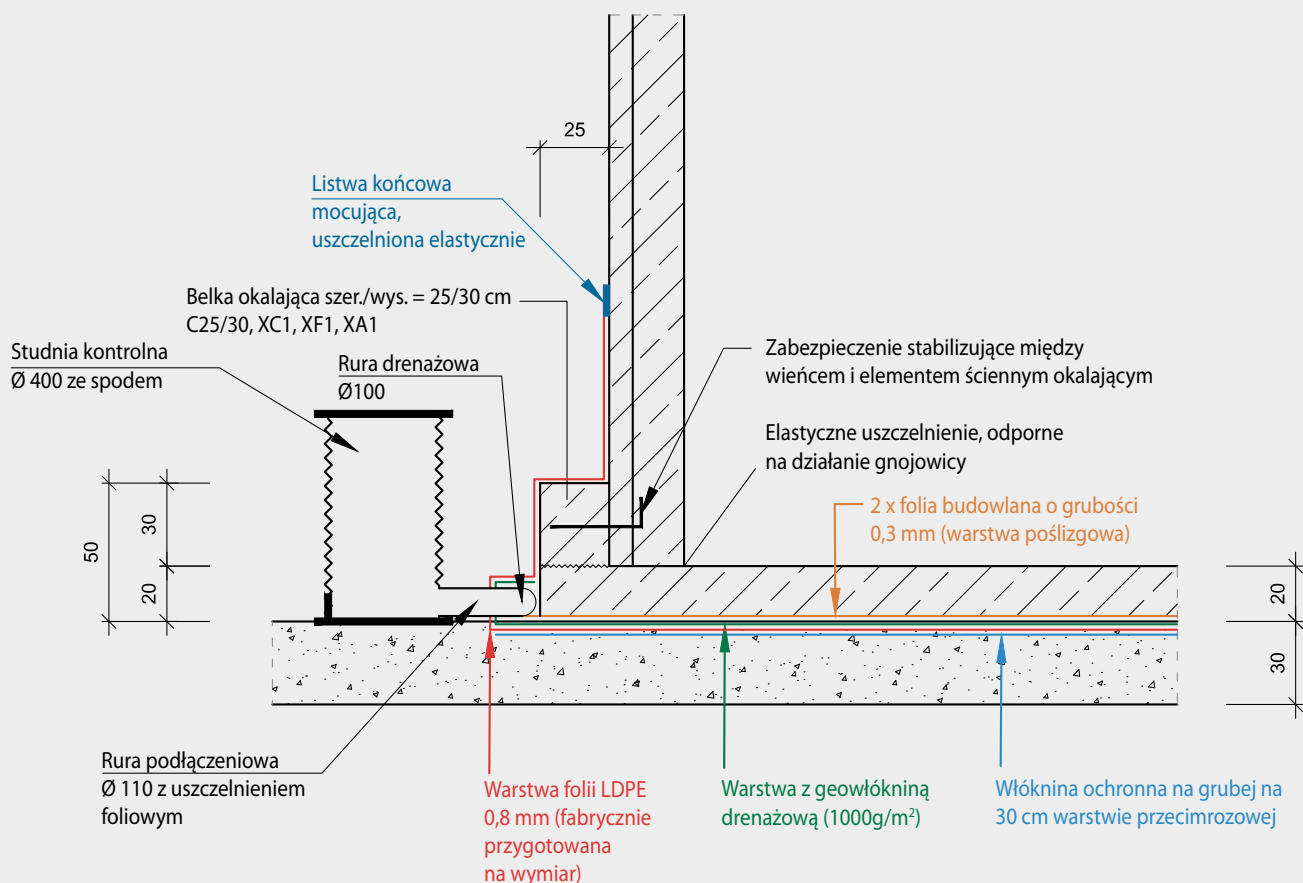
Ilość elementów	Średnica wewnętrzna	Pojemność przy wysokości elementu 5,02 m w m ³
22	11,62	536
23	12,16	586
24	12,69	638
25	13,23	693
26	13,76	749
27	14,30	809
28	14,83	870
29	15,36	933
30	15,90	999
31	16,43	1.067
32	16,96	1.137
33	17,50	1.210
34	18,03	1.284
35	18,56	1.361
36	19,10	1.440
37	19,63	1.522
38	20,16	1.605
39	20,70	1.691
40	21,23	1.779
41	21,76	1.869
42	22,30	1.962
43	22,83	2.056
44	23,36	2.153
45	23,89	2.252
46	24,43	2.354
47	24,96	2.457
48	25,49	2.563
49	26,02	2.671
50	26,56	2.782
51	27,09	2.894
52	27,62	3.009
53	28,15	3.126
54	28,69	3.245
55	29,22	3.367
56	29,75	3.490
57	30,28	3.616
58	30,82	3.744
59	31,35	3.875
60	31,88	4.007

Ilość elementów	Średnica wewnętrzna	Pojemność przy wysokości elementu 4,02 m w m ³
24	12,69	511
25	13,23	555
26	13,76	600
27	14,30	647
28	14,83	697
29	15,36	747
30	15,90	800
31	16,43	854
32	16,96	911
33	17,50	969
34	18,03	1.028
35	18,56	1.090
36	19,10	1.153
37	19,63	1.218
38	20,16	1.285
39	20,70	1.354
40	21,23	1.425
41	21,76	1.497
42	22,30	1.571
43	22,83	1.647
44	23,36	1.724
45	23,89	1.804
46	24,43	1.885
47	24,96	1.968
48	25,49	2.053
49	26,02	2.139
50	26,56	2.227
51	27,09	2.318
52	27,62	2.410
53	28,15	2.503
54	28,69	2.599

Schemat łączenia elementów zbiornika



Schemat wieńców gruntowych, ściennych i okalających



ZBIORNIKI NA GNOJOWICĘ ORAZ ZBIORNIKI DO BIOGAZOWNI



thye-lokenberg



Prezentowane zdjęcia mają charakter poglądowy.
Z uwagi na ciągłe doskonalenie produktów przedstawione
informacje techniczne mogą ulec zmianie.



Thye-Lokenberg Polska Sp. z o.o.
ul. Osiedlowa 27
PL 68-114 Tomaszowo

Tel.: +48 68 360 61 99
Tel.: +48 68 363 58 60
Fax: +48 68 360 63 98
E-Mail: thye@thye-lokenberg.pl

Thye-Lokenberg Deutschland GmbH
Erlenweg 4
49434 Neuenkirchen-Vörden

Fon: +49 5493 99219-0
Fax: +49 5493 1822
E-Mail: info@thye-lokenberg.de